

ANFRAGEFORMULAR ARBEITSTISCHE

1 ARBEITSLATTEN AUSFÜHRUNG

HDPE-500 Platte standardmäßig in rotbraun, sofern unter Optionen nichts angegeben.



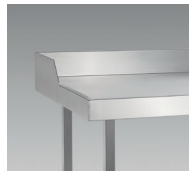
Typ AT
Edeltahl, FüÙe bündig



Typ ATFI
Edeltahl, FüÙe innen



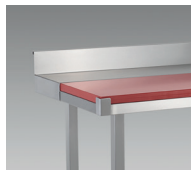
Typ WRT
Edeltahl, umlaufender Wulstrand



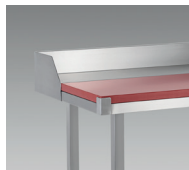
Typ FT
Edeltahl, 100 mm Aufkantung



Typ UTFI
HDPE-500, FüÙe innen



Typ SAH
Edeltahl + HDPE, 400 mm Stufe, Aufkantung hinten



Typ SAD
Edeltahl + HDPE, 400 mm Stufe, Aufkantung umlaufend



Typ DST
Edeltahl + HDPE, 2x 400 mm Stufe, beidseitig

2 UNTERBAU AUSFÜHRUNG



U-Form



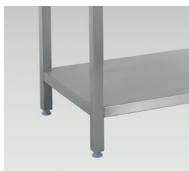
H-Form



Rost quer



Rost längs



Zwischenboden



Rost quer, schräg
Boden, schräg



Abwurfschächte
Anzahl:

4 OPTIONEN

StandfüÙe mit Niveaueingleich (+/-15 mm)

Gewünschter Niveaueingleich: _____ mm

Tischbeine eingerüct hinten: _____ mm seitlich: _____ mm

Gewünschte Bodenfreiheit: _____ mm

HDPE Plattenfarbe: _____

4 Lenkrollen [2 Feststeller], Ø 125 mm

2 Lenkrollen mit Feststeller, 2 Bockrollen, Ø 125 mm

Polyamid-Lenkrollen Gummirollen (spurlos)

Höhenverstellbar: manuell elektrisch

Höhenverstellraster: _____ mm

3 ABMESSUNGEN

Standard-Bodenfreiheit: 150 mm, sofern unter Optionen nichts angegeben.

Breite: _____ mm

Tiefe: _____ mm

Höhe: _____ mm

Alle Arbeitstische fertigen wir nach Ihren Wünschen.

- Anfrageformular vollständig ausfüllen
- Anfrageformular faxen oder einscannen und per E-mail senden:

F +49 (0) 23 54.94 45-299

E info@mohn-gmbh.com

FIRMA

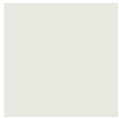
NAME

TELEFON

E-MAIL

FARBWERTKARTEN ARBEITSTISCHE HDPE

5 HDPE LEBENSMITTELECHT



Weiss/ Natur
RAL 9003



Grau
RAL 7035



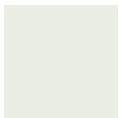
Staubgrau
RAL 7037



Anthrazitgrau
RAL 7016



Schwarz
RAL 9004



Verkehrsweiss
RAL 9016



Reingrün
RAL 6037



Minzgrün
RAL 6029



Lichtblau
RAL 5012



Blau
RAL 5015



Rapsgelb
RAL 1021



Pastellorange
RAL 2003



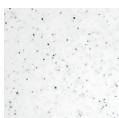
Telemagenta
RAL 4010



Verkehrsrot
RAL 3020



Rotbraun
RAL 3011



Granit hell



Schwefelgelb
RAL 1016



Grün
RAL 6032



Telegrau
RAL 7046



Mausgrau
RAL 7005

**AUSLAUFENDE
FARBEN.
SOLANGE DER
VORRAT REICHT.**

INFORMATION Die realen Farben könnten von den hier gezeigten Darstellungen abweichen.