

# ANFRAGEFORMULAR ARBEITSTISCHE

## 1 ARBEITSLATTEN-AUSFÜHRUNG

HDPE-500 Platte standardmäßig in rotbraun, sofern unter Optionen nichts angegeben.



**Typ AT**  
Edeltahl, FüÙe bündig



**Typ ATFI**  
Edeltahl, FüÙe innen



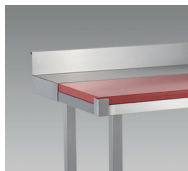
**Typ WRT**  
Edeltahl, umlaufender Wulstrand



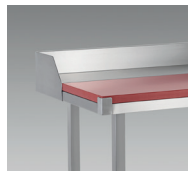
**Typ FT**  
Edeltahl, 100 mm Aufkantung



**Typ UTFI**  
HDPE-500, FüÙe innen



**Typ SAH**  
Edeltahl + HDPE, 400 mm Stufe, Aufkantung hinten



**Typ SAD**  
Edeltahl + HDPE, 400 mm Stufe, Aufkantung umlaufend

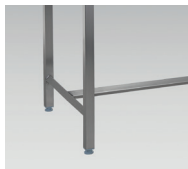


**Typ DST**  
Edeltahl + HDPE, 2x 400 mm Stufe, beidseitig

## 2 UNTERBAU-AUSFÜHRUNG



**U-Form**



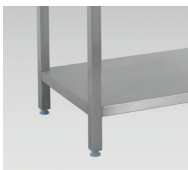
**H-Form**



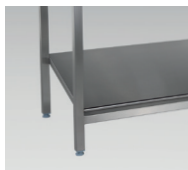
**Rost quer**



**Rost längs**



**Zwischenboden**



**Rost quer, schräg**  
Boden, schräg



**Abwurfschächte**  
Anzahl:

## 4 OPTIONEN

StandfüÙe mit Niveaueingleich (+/-15 mm)

Gewünschter Niveaueingleich: \_\_\_\_\_ mm

Tischbeine eingerückt  hinten: \_\_\_\_\_ mm  seitlich: \_\_\_\_\_ mm

Gewünschte Bodenfreiheit: \_\_\_\_\_ mm

HDPE-Plattenfarbe:  weiß  blau  Andere: \_\_\_\_\_

4 Lenkrollen (2 Feststeller), Ø 125 mm

2 Lenkrollen mit Feststeller, 2 Bockrollen, Ø 125 mm

Polyamid-Lenkrollen  Gummirollen (spurlos)

Höhenverstellbar:  manuell  elektrisch

Höhenverstellraster: \_\_\_\_\_ mm

## 3 ABMESSUNGEN

Standard-Bodenfreiheit: 150 mm, sofern unter Optionen nichts angegeben.

Breite: \_\_\_\_\_ mm

Tiefe: \_\_\_\_\_ mm

Höhe: \_\_\_\_\_ mm

Alle Arbeitstische fertigen wir nach Ihren Wünschen.

- Anfrageformular vollständig ausfüllen
- Anfrageformular faxen oder einscannen und per E-mail senden:

F +49 (0) 23 54.94 45-299

E info@mohn-gmbh.com

FIRMA

NAME

TELEFON

E-MAIL